

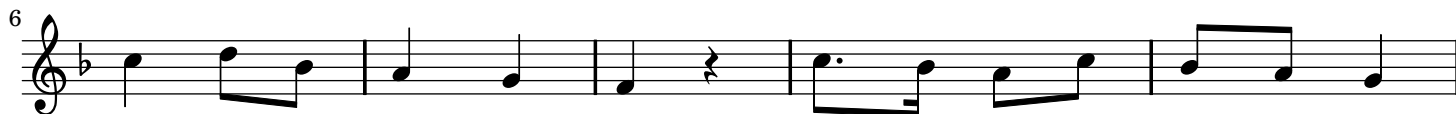
# Ein Männlein steht im Walde

Text: H. Hoffmann von Fallersleben

Melodie: Volksweise vom Niederrhein



Ein Männ-lein steht im Wal-de ganz still und stumm, es hat von lau-ter



Pur - pur ein Mänt - lein um. Sagt, wer mag das Männ-lein sein,



das da steht im Wald al-lein mit dem pur-pur - ro - ten Män - te - lein.

2. Das Männlein steht im Walde auf einem Bein,  
und hat auf seinem Haupte schwarz Käpplein klein,  
Sagt, wer mag das Männlein sein,  
das da steht im Wald allein  
mit dem kleinen schwarzen Käppelein?

*Gesprochen:*

3. Das Männlein dort auf einem Bein  
mit seinem roten Mäntelein  
und seinem schwarzen Käppelein  
kann nur die Hagebutte sein.